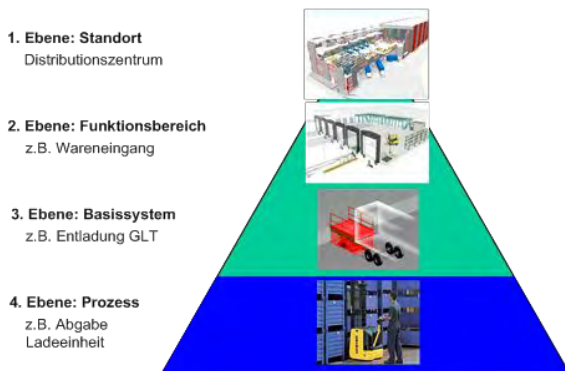


WaBe

Warehouse Benchmarking

Das Forschungsvorhaben "WaBe" baut auf dem abgeschlossenen I.N.Benchmarkingprojekt „EfProTec“ auf (2007–2008). Durch Hinzuziehung weiterer Betreiber von Distributionssystemen wird die Datenbasis wesentlich erweitert. Die Integration zusätzlicher Vergleichspartner führt zu aussagekräftigeren Schlussfolgerungen bei der Gegenüberstellung von Benchmarks, d.h. bei Bewertung der Effizienz eingesetzter Technologien, Prozesse und Strategien in den einzelnen Funktionsbereichen eines Distributionszentrums.

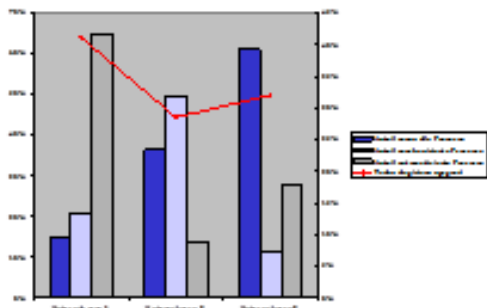
Ergänzend werden in „WaBe“ operative Strategien bei der Lager-, Nachschub- und Kommissioniersteuerung dokumentiert und beim Benchmarking berücksichtigt. Des Weiteren werden gemeinsam mit den Industriepartnern erste Ansätze zur Erfassung des Energiebedarfs von Förder-, Lager- und Umschlagtechnik diskutiert und deren Integration in das „WaBe-Modell“ geprüft.



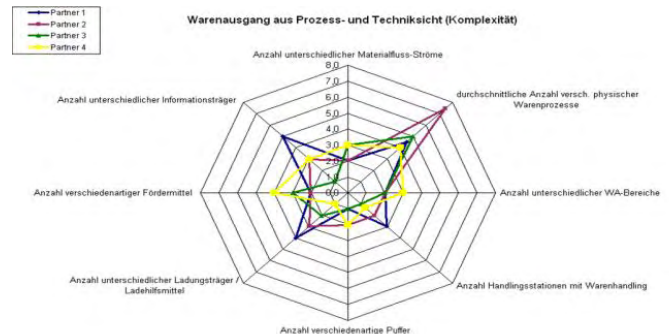
Hierarchischer Aufbau des Ebenenmodells

Leistungs-kennzahlen	Strategische Positionierung		
	U1	U2	U3
Zuverlässigkeit	S	A	S
Reaktionsvermögen	A	P	A
Flexibilität	P	S	P
Kosten	P	P	P

Berücksichtigung der strategischen Ausrichtung des Distributionszentrums



Bestimmung des Technologiegrades als Grundlage zum branchenübergreifenden Vergleich von Distributionszentren



Darstellung der Materialflusskomplexität eines Funktionsbereichs

Projektlaufzeit: 01.08.2011 bis 30.06.2012

Projektkonsortium:



Unterstützt durch:



Ministerium für Wissenschaft, Forschung und Kunst Baden-Württemberg

Ansprechpartner:
Dr.-Ing. Klaus-Peter Rahn
FIFL GmbH
Tel.: 0711 / 685-83794
Mail: rahn@fifl.de