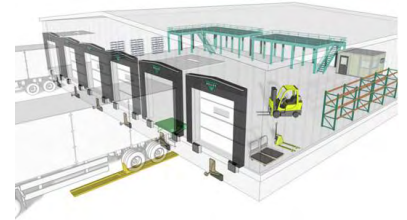


## PlnLog – Phase II

### Entwicklung einer Planungsplattform für intralogistische Systeme

Das Forschungsvorhaben "PlnLOG – Phase II" ist der Nachfolger des Vorgängerprojektes PlnLog. Hierbei liegt der Fokus auf der **Validierung der entwickelten Planungsmethodik** sowie auf den der **Entwicklung von Fehlerbehandlungsstrategien** im Rahmen des Einsatzes der Methode.

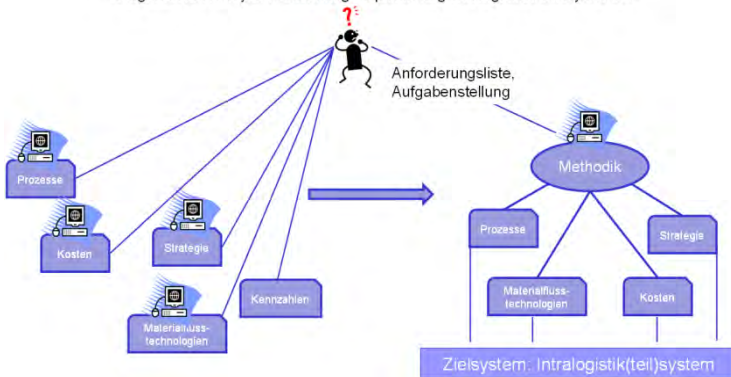


Die PlnLog-Methode ist generell für die funktionsbereichsübergreifende Planung von Distributionszentren, d.h. für die Funktionsbereiche

- Wareneingang
- Einheitenlager
- Kommissionierung
- Packerei
- Warenausgang
- Innerbetrieblicher Transport,

entwickelt worden. Dabei werden die möglichen Varianten der verschiedenen Umsetzungsmöglichkeiten geplant, dimensioniert und bewertet. Im Rahmen der Planung werden je Funktionsbereich analytische Modelle (sogenannte Basissysteme) verwendet, für welche sich jeweils Werte bezüglich Leistung, Kapazitäten und Kosten zum Variantenvergleich berechnen lassen.

Vorgehen bei Analyse / Bewertung / Optimierung von logistischen Systemen



Planungszustand IST versus PlnLog-Methodik



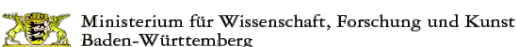
Funktionsbereich Kommissionierung:  
unterschiedliche Basissysteme

**Projektlaufzeit:** 01.07.2011 bis 31.06.2012

**Projektkonsortium:**



**Unterstützt durch:**



**Ansprechpartner:**  
Dr.-Ing. Klaus-Peter Rahn  
FIFL GmbH  
Tel.: 0711 / 6858 3794  
Mail: rahn@fifl.de